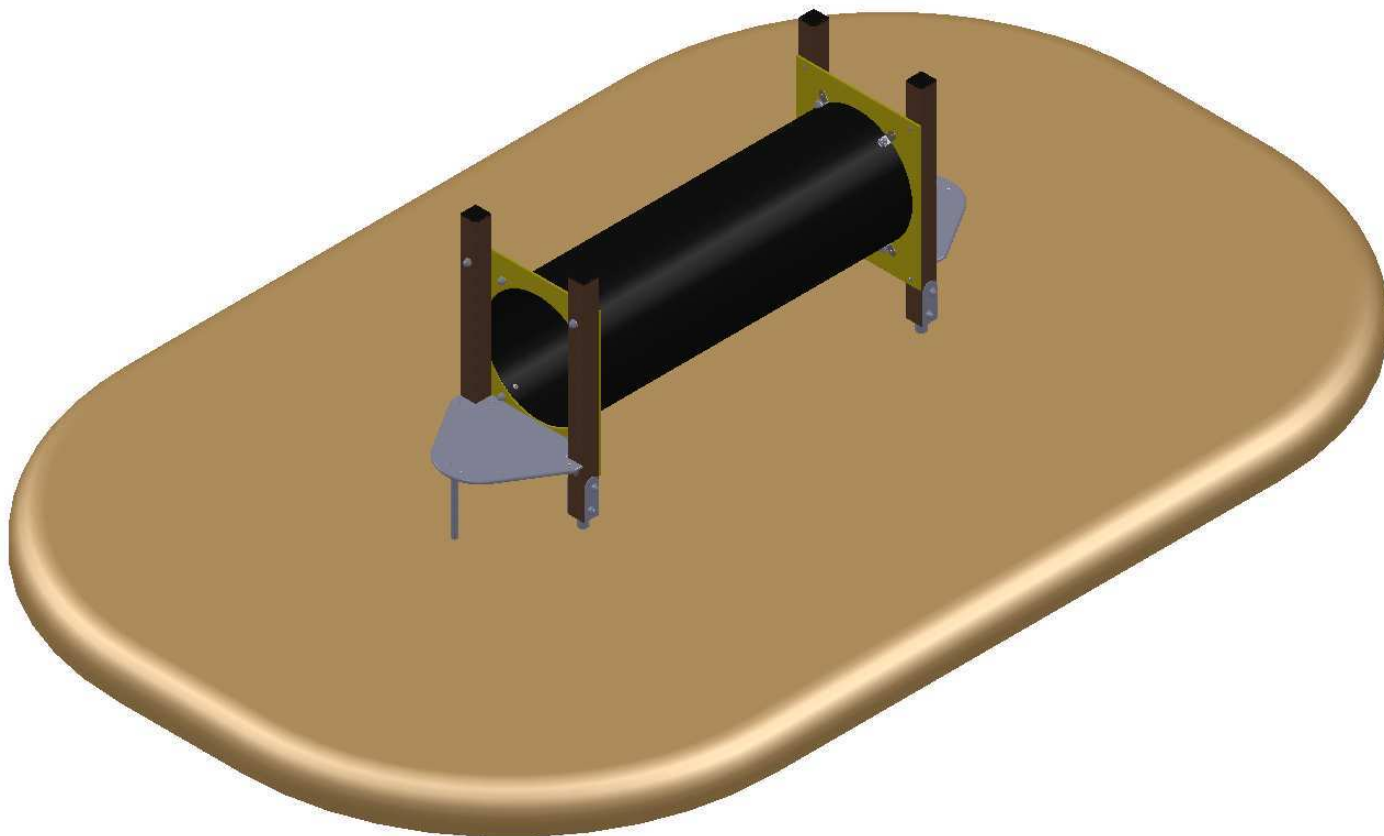

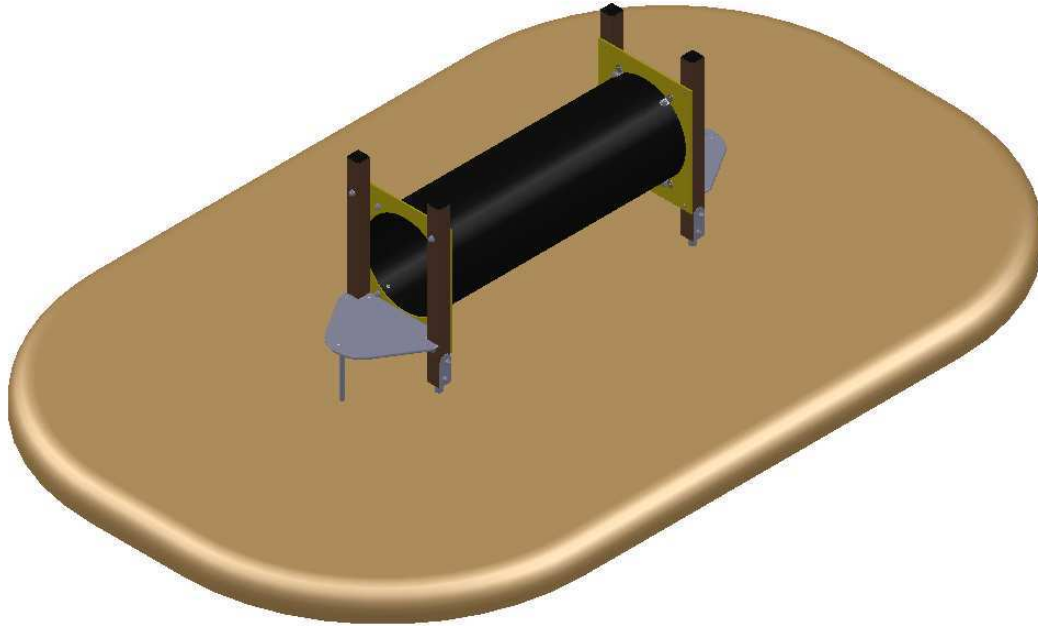


No. ARTICLE	NUMERO DE PIECE	QTE
1	bouchon	48
2	chapeau poteau 90x90 alu	4
3	cornière 35x35	16
4	Ecrou frein inox 304 Ø10	8
5	ECROU M8	32
6	embase	48
7	KAP 050	2
8	KLT H 18	2
9	Pied de scellement dia 27	2
10	poteau alu	4
11	RONDELLE DIA 10	16
12	RONDELLE DIA 8	44
13	Scellement poteau	4
14	TBHC M8X30	16
15	TBHC M8X40	24
16	TRCC M8X120	4
17	tunnel L 1800	1
18	Vis inox 304 TH 10x120	8

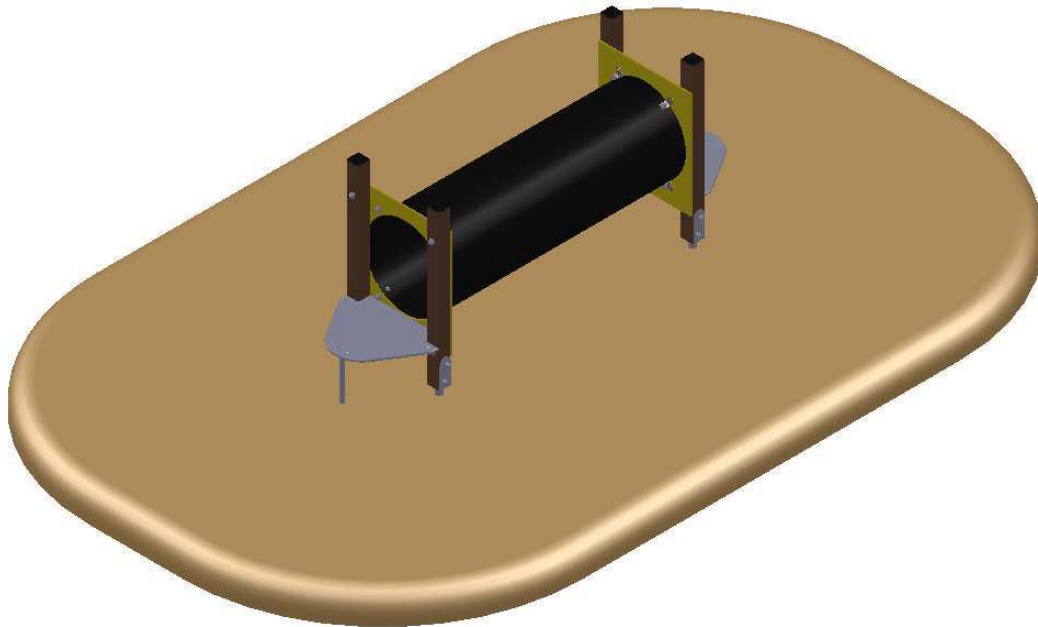


	Désignation :	PIPELINE		Matière :	HPL + POTEAUX ALU
	Référence :	BIL		Finition :	
Date : 21/02/2011	Dessinateur :	MIOTES François		Echelle :	A4

RECTO



VERSO




1 à 6 ans




10

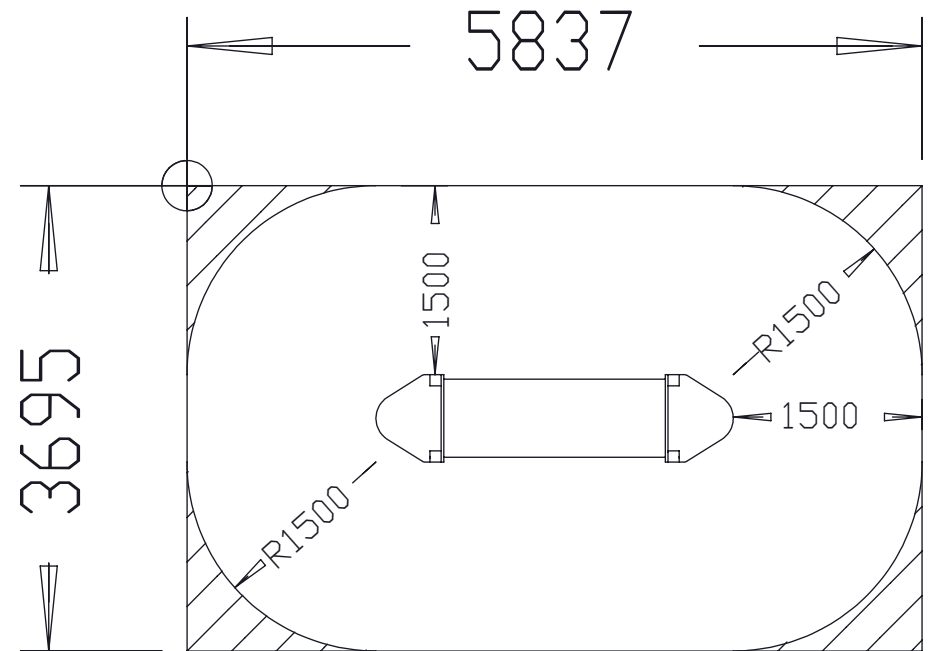
BIL :

1 KLT H 18
2 KAP 050

 : Zone de sécurité (minimum normatif) = 19.6 m²

 : Surface d'impact sur sol fuant = 21.6 m²

 : Hauteur de chute libre = 0.60 m



Désignation :

PIPELINE

Matière :

HPL + POTEAUX ALU

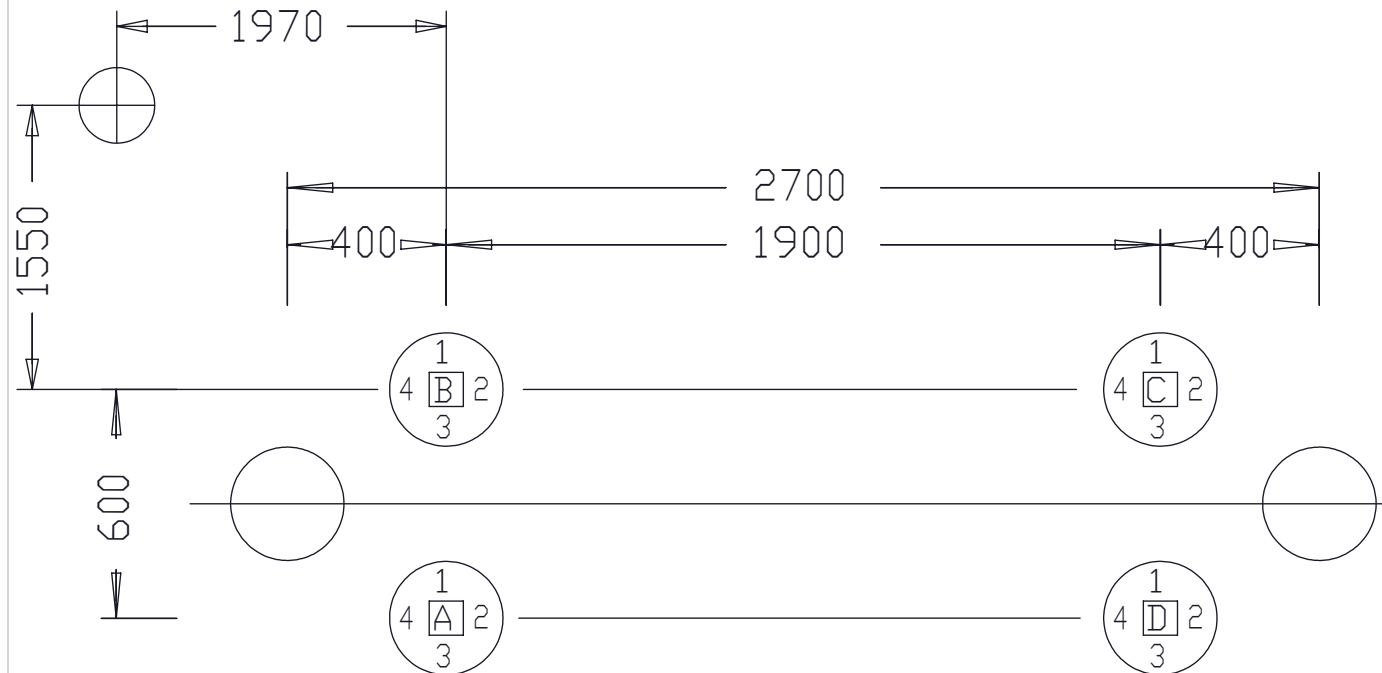
Référence : BIL

Finition :

Date : 21/02/2011

Dessinateur : MIOTES François

Echelle : 1:100 A4



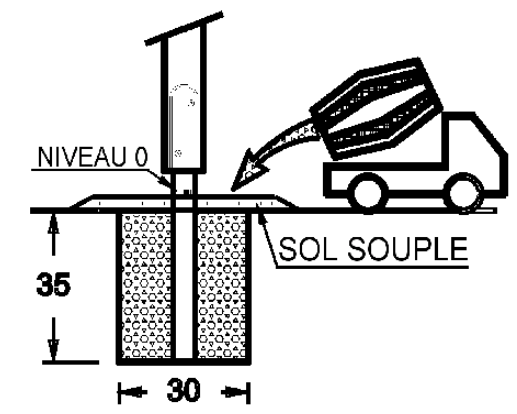
V

Volume de béton:
0.25 m³
(μ=250 kg/m³)

V

Déblais non foisonnés:
0.25 m³

Scellement en 35 cm



□ : 0.3 m x 0.6 m x 0.35 m
○ : 0.3 m x 0.3 m x 0.35 m

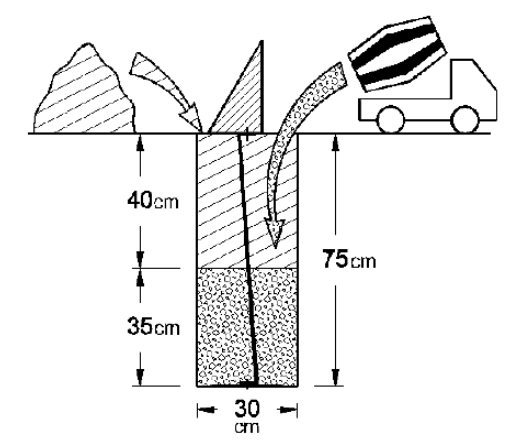
Scellement 75 Cm pour sol fluant

V

Volume de béton:
0.25 m³
(μ=250 kg/m³)

V

Volume de sol fluant:
0.50 m³

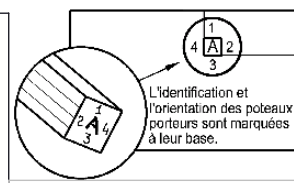


□ : 0.3 m x 0.6 m x 0.75 m
○ : 0.3 m x 0.3 m x 0.75 m



Montage des modules

- COMMENCER PAR MONTER LE TUBE SUR SUR CES 2 FACES .
- PUIS MONTER LES PLANCHERS KAP SUR LES POTEAUX ET LES SCHELLEMENTS.
- ENFIN MONTER LES POTEAUX SUR LES FACES DE TUBE



Désignation :	BIL notice feuille 2	Matière :	HPL + POTEAUX ALU
Référence :	BIL	Finition :	

TUNNEL A RAMPER

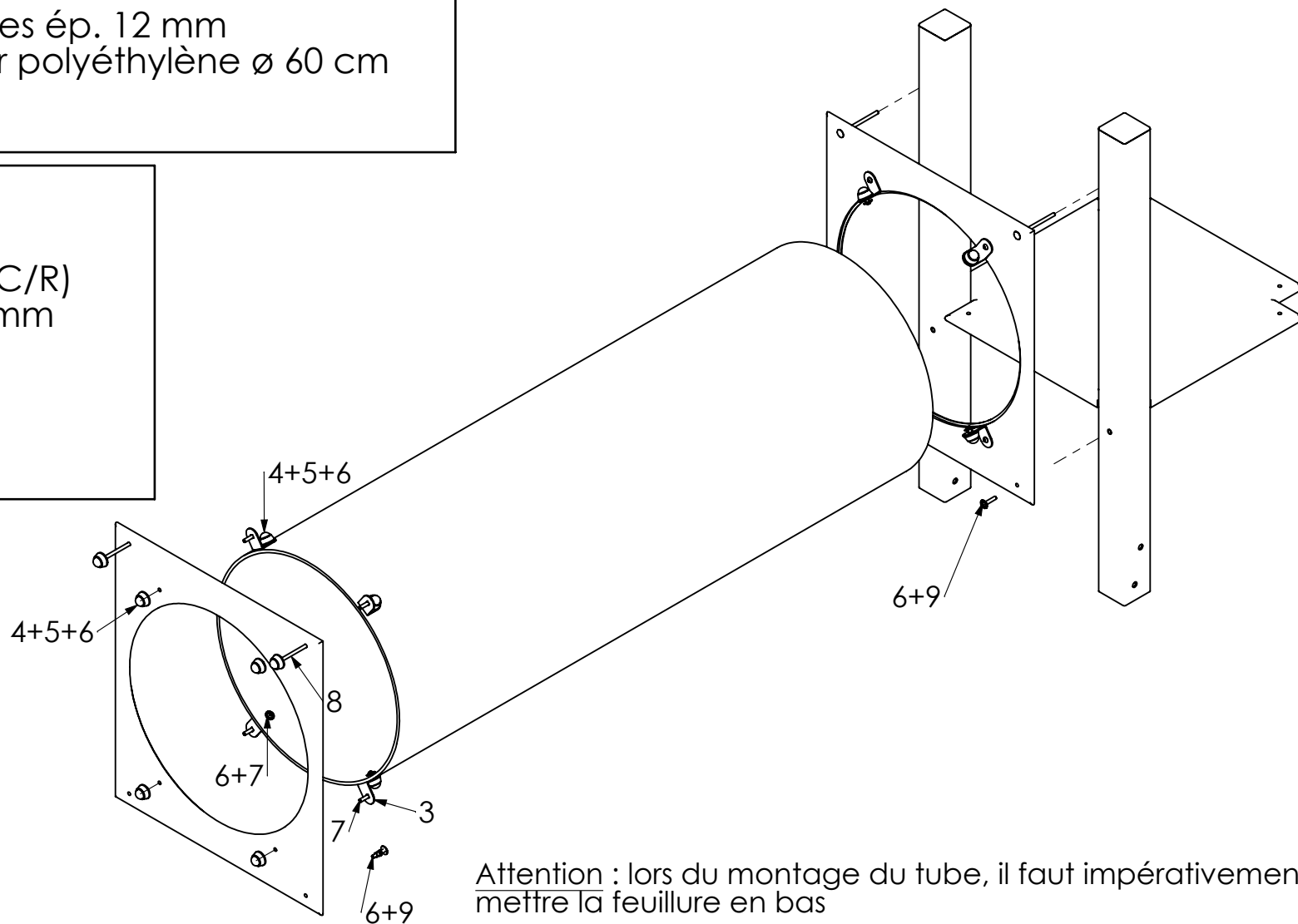
Réf. KLT H 18

NOMENCLATURE DES PIECES :

- 1 : 2 faces compactes ép. 12 mm
- 2 : 1 tunnel à ramper polyéthylène \varnothing 60 cm long. 180 cm

VISSERIE :

- 3 : 8 cornières
- 4 : 20 chapo-ronds (C/R)
- 5 : 20 écrous M8 h.8mm
- 6 : 32 rondelles 8x22
- 7 : 16 TBHC M8x30
- 8 : 4 TRCC M8x120
- 9 : 4 TBHC M8x40



Attention : lors du montage du tube, il faut impérativement mettre la feuillure en bas

MARCHE PIED

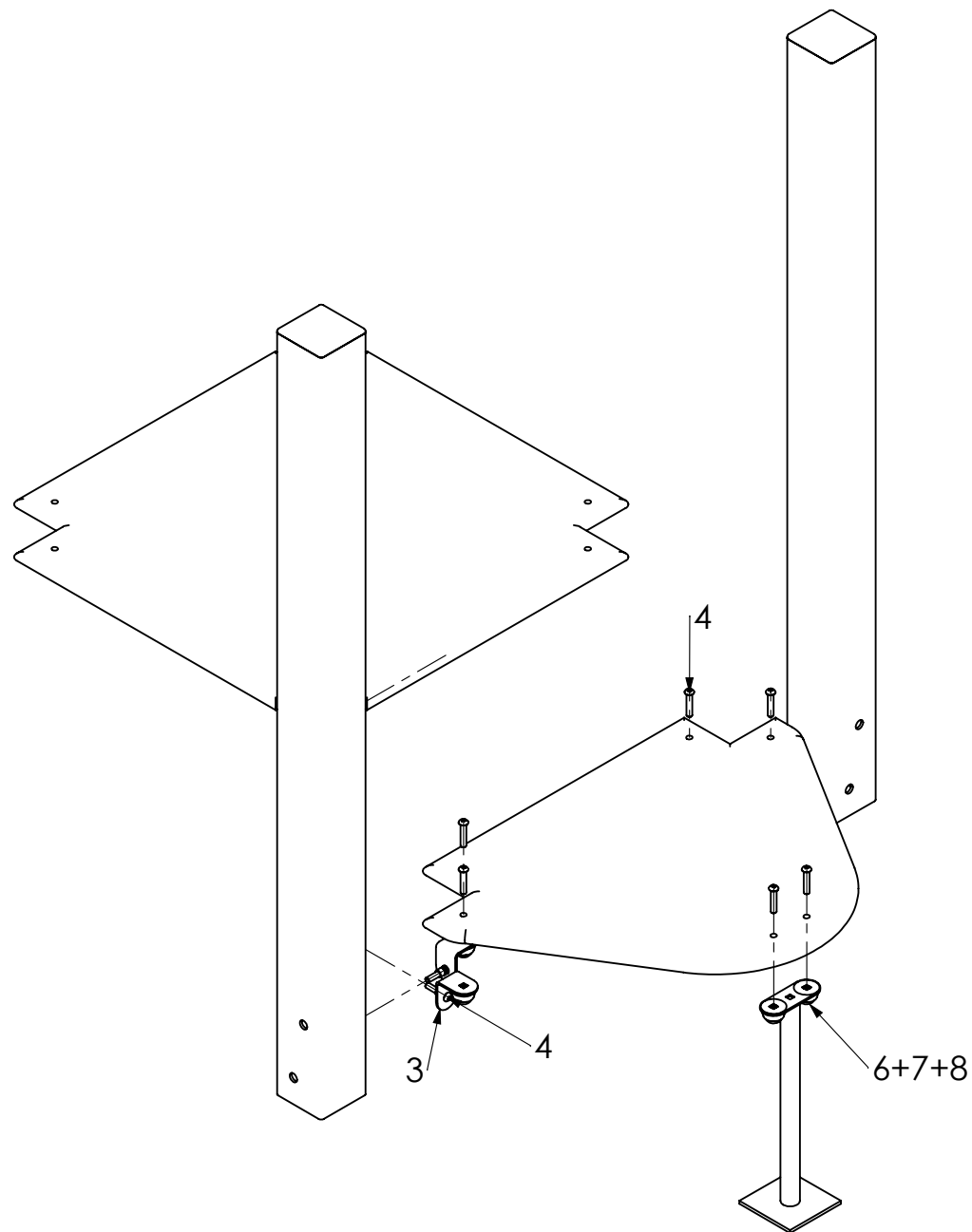
Réf. KAP 050

NOMENCLATURE DES PIECES :

- 1 : 1 plateforme compacte ép. 18 mm
- 2 : 1 pied galvanisé ø 27 (platine)

VISSERIE :

- 3 : 4 cornières
- 4 : 10 TBHC M8x40
- 5 : 6 chapo-ronds (C/R)
- 6 : 6 écrous M8 h. 8mm
- 7 : 6 rondelles 8x22
- 8 : 2 rondelles plastiques ø 8

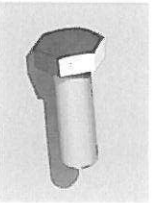




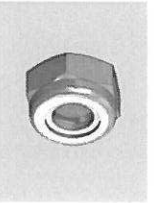
TRCC



TBHC



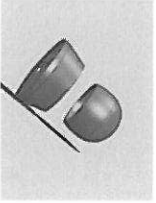
TH



ECROU M8/M10



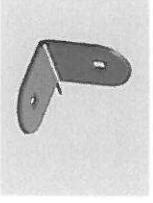
RONDELLE M8/M10



CHAPO ROND C/R



CHAPE



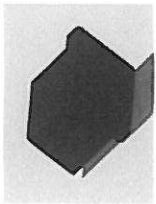
CORNIERE 35X35



ENTRETROISE FILET



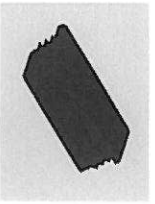
FIXATION MARCHE FILET



INSERT PLASTIQUE 35X20



INSERT PLASTIQUE Ø26/Ø48.3



INSERT PLASTIQUE 90X90 (POTEAU)



RONDELLE ELASTOMERE



RONDELLE DE CALAGE



RONDELLE PLASTIQUE Ø8/Ø10



SUPPORT DE TOIT KTP



U DE FIXATION TOIT KCP/KTK/KTA/KTC

INSPECTION / MAINTENANCE

CONTRÔLE	FREQUENCE	SPECIALISATION REQUISE	OBJECTIFS	CHECK LIST
CONTRÔLE VISUEL DE ROUTINE	Hebdomadaire	Aucune (instituteur, jardinier...)	INTÉGRITÉ STRUCTURELLE de l'ÉQUIPEMENT de JEU Contrôle des risques manifestes dus notamment aux actes de vandalisme nécessitant une mise hors service de l'équipement de jeu dans l'attente de réparations.	A
CONTRÔLE FONCTIONNEL ECRIT	Trimestrielle	Technicien Territorial Responsable Aires de jeux Maintenance contractuelle	FONCTIONNEMENT et PROPRIÉTÉ de l'ÉQUIPEMENT de JEU Contrôle approfondi visant à vérifier le fonctionnement, la stabilité et la propreté de l'équipement de jeu. Ce contrôle doit être écrit sur une fiche d'INSPECTION et d'INTERVENTION.	A B C D + Nettoyage
CONTRÔLE ANNUEL PRINCIPAL	Annuelle	Technicien Territorial Gestionnaire Aires de jeux Conseil Fabricant	FONCTIONNEMENT et PROPRIÉTÉ de l'ÉQUIPEMENT de JEU Contrôle visant à vérifier le suivi de la maintenance, l'état d'usure de l'équipement de jeu, des surfaces de réception et des fondations. Ce contrôle vise à prendre les DÉCISIONS BUDGÉTAIRES nécessaires à assurer la sûreté globale et la pérennité de l'équipement de jeu (changement de pièces, remise en peinture, travaux de fondation, contrôle des caractéristiques d'atténuation de l'impact de la surface de réception...).	A B C D + Suivi des documents + Décisions budgétaires

INTÉGRITÉ

A

STABILITÉ/SOLIDITÉ CORRECTE.
PRÉSENCE DES ÉLÉMENTS SUIVANTS :

- Barres de retenue
- Plaque fabricant
- Protections latérales
- Inserts - Capuchons
- Echelons - Marches
- Absences de verres cassés ou autres détritus

ÉTAT de SURFACE

ÉLÉMENTS SUIVANTS EN BON ÉTAT :

C

- Planchers - Marches (usure)
- CP laqué (étanchéité)
- Poteaux porteurs (fentes)
- Pièces métalliques (corrosion)
- Surface de glissement (altération)
- Drainage non obstrué
- Fondations non apparentes et stables
- Caractéristiques amortissantes correctes
- Niveau 0 respecté (surface de jeu)

ÉLÉMENTS CI-APRÈS PRÉSENTS ET CORRECTEMENT SERRÉS :

- Boulons - Tire fonds
- Boulons et Scelllements galva
- Manchons de cordage

B

SERRAGE

SOL et FONDATIONS

D

> **OBLIGATIONS du GESTIONNAIRE de l'ÉQUIPEMENT de JEU**

- La fréquence et les points de contrôle sont donnés à titre indicatif, que le gestionnaire de l'équipement de jeu doit adapter en fonction de la fréquentation, du risque de vandalisme... (EN 1176-1 ch.6-1-4-1).
- S'il constate une anomalie mettant en cause la sécurité des utilisateurs, le gestionnaire de l'équipement de jeu doit prendre toutes les mesures nécessaires pour empêcher l'accès du jeu défectueux aux usagers, dans l'attente des réparations (EN 1176-7 ch.4-1).
- Dans le cadre du décret n°96-1136 du 18 décembre 1996, le gestionnaire de l'équipement de jeu est tenu d'archiver les documents suivants:
 1. Plan d'implantation et d'aire de jeu.
 2. Planning d'entretien.
 3. Notices techniques du fabricant.
 4. Certificats de conformité des jeux, du sol et PV de réception sur site.
 5. Fiches d'inspection et d'intervention prouvant le suivi de la maintenance.

> **SERVICES Synchronicity®**

- La société Synchronicity® tient à votre disposition toutes les pièces détachées.
- La société Synchronicity® dégage toute responsabilité en cas de modification ou de remplacement de pièces ne provenant pas de notre société.

CERTIFICAT DE CONFORMITE CERTIFICAT ZERTIKIKAT

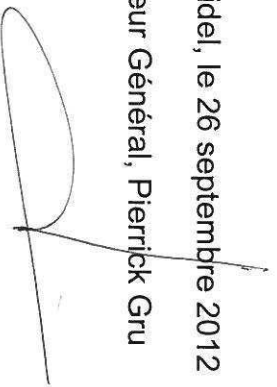
Selon le & 5.1 du Décret 94-699 (10 AOUT 1994)
According to & 5.1 of Decree 94-699 (10/08/1994)
Nach den Dekret 94-699 (10/08/1994)

Aux & 4.2, &6, et & 7 de la norme NF EN 1176 (2008)
of & 4.2, &6, and &7 of the standard NF EN 1176 (2008)
Nach den Anforderungen der Europäischen Normen NF EN 1176 (2008)

Fabricant : Manufacturer/Hersteller	SYNCHRONICITY ZI INNOPARC 56520 GUIDEL	Distributeur: Distributor/Verteiler	SYNCHRONICITY ZI INNOPARC 56520 GUIDEL
Désignation : Product/Model	BAMBINO PIPELINE	Référence : Reference/Artikelnummer	BIL
Tranche d'âge/ Age group/Altersgruppe	1 - 6 ans	Marque	Bikini & Bermuda®

Fait à Guidel, le 26 septembre 2012

Le Directeur Général, Pierrick Gru



SYNCHRONICITY
ZI INNOPARC
56520 GUIDEL

ZI Innoparc - 56520 GUIDEL - France

www.synchronicity.fr

Tél : 33 (0)2.97.02.97.20 Fax : 33 (0)2.97.02.97.21

Street : 30881 3063 00337 - RCS 51 0911 N 1 B 398 813 063 N° TVA IR 73 398 813 063 APL : 32407